

Softbox | Octabox



Les boîtes à lumière broncolor

Carrées ou octogonales? C'est votre style qui décide

Les nouvelles boîtes à lumière broncolor sont des modeleurs de lumière optimisés de forme rectangulaire, carrée, octogonale ou allongée disponibles en 9 tailles différentes pour assurer un éclairage de haute précision.

Ces modeleurs de lumière de qualité supérieure et performants élargiront votre système de flash et vous permettront de réaliser d'innombrables effets de lumière supplémentaires. Trois diffuseurs différents vous permettront d'obtenir un éclairage doux à légère prédominance centrale jusqu'à une répartition parfaitement homogène de la lumière sur toute la surface à éclairer. A l'aide d'une grille supplémentaire vous permettra de diriger la lumière avec encore plus de précision.

Le revêtement intérieur extrêmement efficace assure un rendement optimal.

Les repères de couleur sur les tringles de tension et sur la bague d'adaptation rendent le montage et le démontage faciles et rapides.

Différents adaptateurs permettent également d'utiliser les boîtes à lumière broncolor avec les systèmes de flash d'autres fabricants.





33.565.00 Softbox 90x120 cm

La grande : boîte à lumière au format classique 3/4. Elle est parfaitement adaptée pour les éclairages doux et de grande surface. Comme avec toutes les boîtes à lumières rectangulaires (mais pas carrées), on obtient des caractéristiques d'éclairage légèrement différentes en la faisant pivoter de 90°.

33.566.00 Softbox 120x180 cm

La plus grande : plus de deux mètres carrés de lumière ! Et même à courte distance, cette boîte à lumière peut éclairer uniformément un corps entier. Cette courte distance au modèle (ou à l'objet) garantit un éclairage incroyablement doux et beau et confère une certaine magie aux locaux qu'elle éclaire.

33.564.00 Softbox 30x120 cm

La boîte à lumière allongée : sa forme allongée derrière le diffuseur de cette boîte à lumière est parfaitement adaptée pour éclairer des angles dans la photographie de produits et comme éclairage des cheveux dans la photographie de portraits et de mode. Cette boîte à lumière permet également de réaliser des éclairages de contre-jour durs, soulignant les contours. Les reflets étroits se projettent sur les surfaces brillantes.

33.562.00 Softbox 60x100 cm

Le compromis idéal : boîte à lumière rectangulaire de taille moyenne. Elle offre déjà une surface lumineuse relativement importante et convient ainsi parfaitement à la photographie de beauté, mais aussi aux prises de vue en buste uniformément éclairées. Comme toutes les boîtes à lumière broncolor, elle assure un éclairage extrêmement homogène et peut donc être utilisée également pour la photographie de produits, par exemple pour obtenir des reflets uniforme sur des objets brillants.

33.563.00 Softbox 100x100 cm

La taille intermédiaire : la variante plus douce de la boîte à lumière compacte 60x60. Avec une surface lumineuse presque 3 fois plus grande que celle de sa petite sœur, elle se distingue par un éclairage nettement plus doux. Cette boîte à lumière constitue l'un des modeleurs de lumière les plus larges et convient également pour un éclairage de contre-jour doux pour la photographie alimentaire.





33.561.00 **Softbox 60x60 cm**

L'universelle : la plus petite boîte à lumière carrée est parfaitement polyvalente et peut être utilisée judicieusement dans la plupart des secteurs de la photographie de produits et personnes. Sa taille est toujours très compacte, la lumière n'est donc pas trop douce et parfaite pour les éclairages durs.

33.560.00 **Softbox 35x60 cm**

La plus petite : la plus petite de toutes les boîtes à lumière est à peine plus grande qu'un réflecteur standard. En raison de ses petites dimensions, sa lumière est certes diffuse, mais on ne peut pas la qualifier de douce. Grâce à son éclairage très homogène, elle convient parfaitement à de multiples utilisations dans le domaine de la photographie de produits. Cette petite boîte à lumière est également idéalement adaptée pour la réalisation de portraits expressifs et classiques. Elle peut également être utilisée sans pied à l'extérieur en tant qu'éclairage « mobile », lors de mariages par exemple.

33.600.00 **Octabox 75 cm**

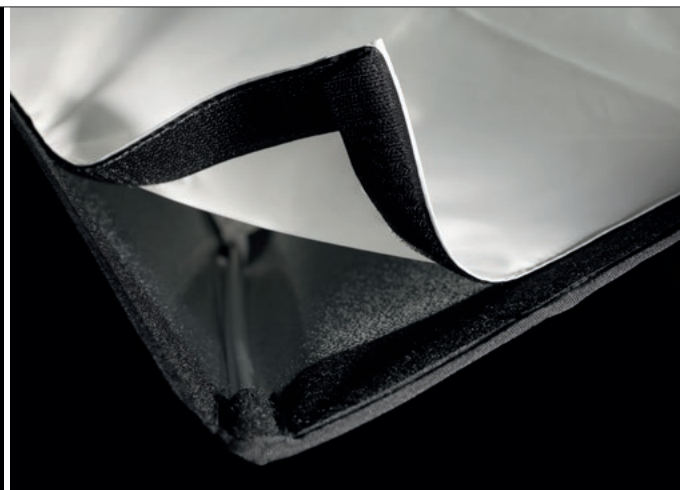
La belle : boîte à lumière octogonale d'un diamètre correspondant à la moitié de celui de l'Octabox 150, sa surface lumineuse est égale au quart de celle de cette dernière. Elle se caractérise également par un éclairage très homogène et procure un reflet rond dans les yeux, mais sa lumière est légèrement plus dure que celle de sa grande sœur. C'est pourquoi elle constitue le tout premier choix pour les portraits classiques et pour la photographie de beauté expressive.

33.601.00 **Octabox 150 cm**

Le summum : la plus grande des deux Octabox. Sa qualité d'éclairage est identique à celle d'une boîte à lumière rectangulaire de taille comparable. La forme octogonale donne un éclairage encore plus homogène. A utiliser surtout dans la photographie de portraits et de beauté, où l'on préfère les reflets circulaires dans les yeux à ceux générés par les boîtes à lumière rectangulaires.







Bagues d'adaptation

Flexibilité : grâce au codage de couleur sur la face arrière des bagues d'adaptation, monter rapidement et facilement n'importe quelle boîte à lumière devient un jeu d'enfant. Les bagues d'adaptation existent en plusieurs versions permettant de monter les boîtes à lumière broncolor sur les flashes d'un grand nombre de fabricants. L'utilisation des boîtes à lumière ne dépend pas ainsi d'un système déterminé.

| | |
|-----------|---------------------------|
| 33.401.00 | broncolor |
| 33.401.01 | Profoto |
| 33.401.02 | Hensel |
| 33.401.03 | Elinchrom |
| 33.401.04 | Bowens |
| 33.401.05 | Multiblitz-Profilux |
| 33.401.06 | Multiblitz-Varilux |
| 33.401.07 | flashes, Canon/Nikon etc. |

Grilles 40°

Intransigeance : l'utilisation de la grille adaptée à la boîte à lumière broncolor permet de réduire l'angle de rayonnement et ainsi d'éviter toute lumière diffusée indésirable. Garantie d'un guidage de la lumière parfaitement contrôlé dans la photographie de produits. Les grilles peuvent s'utiliser pour réaliser des éclairages d'effet afin d'éviter des réflexions indésirables.

| | | |
|-----------|------|---------------|
| 33.580.00 | pour | 35x60cm |
| 33.581.00 | pour | 60x60cm |
| 33.582.00 | pour | 60x100cm |
| 33.583.00 | pour | 100x100cm |
| 33.584.00 | pour | 30x120cm |
| 33.585.00 | pour | 90x120cm |
| 33.586.00 | pour | 120x180cm |
| 33.587.00 | pour | Octabox 75cm |
| 33.588.00 | pour | Octabox 150cm |

Diffuseurs supplémentaires

Douceur : le diffuseur pour l'extérieur supplémentaire a un bord noir nettement défini permettant d'assurer un travail propre dans la photographie d'objets fortement réfléchissants. Utilisé comme 3e diffuseur, la boîte à lumière broncolor est parfaitement et uniformément éclairée sur toute sa surface.

| | | |
|-----------|------|---------------|
| 33.590.00 | pour | 35x60cm |
| 33.591.00 | pour | 60x60cm |
| 33.592.00 | pour | 60x100cm |
| 33.593.00 | pour | 100x100cm |
| 33.594.00 | pour | 30x120cm |
| 33.595.00 | pour | 90x120cm |
| 33.596.00 | pour | 120x180cm |
| 33.597.00 | pour | Octabox 75cm |
| 33.598.00 | pour | Octabox 150cm |

Sous réserve de modifications dans le cadre du développement technique.
Made in Switzerland. broncolor, VISATEC, kobold et bron sont des marques protégées.

broncolor[®]
THE LIGHT

Bron Elektronik AG
CH-4123 Allschwil / Suisse
www.broncolor.com